



Ihr Ansprechpartner

Chefarzt Dr. med. Alexander Dengler
Facharzt für Frauenheilkunde und Geburtshilfe

Dr. Dengler ist zugelassener Operateur im Rahmen des Mammografie-Screening-Programms. Er ist zertifiziert als Berater der Deutschen Kontinenz Gesellschaft und zertifiziert als Operateur durch die Arbeitsgemeinschaft Urogynäkologie und Plastische Beckenbodenrekonstruktion (AGUB e. V.)

Sekretariat: (0661) 15-2501
Fax: (0661) 15-2506
E-Mail: ob.gyn@herz-jesu-krankenhaus.de

Beleghebammen

Telefon: (0661) 15-5345 u. 15-5346
Fax: (0661) 15-53 57
E-Mail: hebammen@herz-jesu-krankenhaus.de

Herz-Jesu-Krankenhaus Fulda gGmbH

Buttlarstraße 74
36039 Fulda
Telefon: (0661) 15-0
Telefax: (0661) 15-53 83



Gebäude E

3. OG Kreißsaal

Gebäude B

3. OG Station Lioba

Zentrum Vital

2. OG Verwaltung



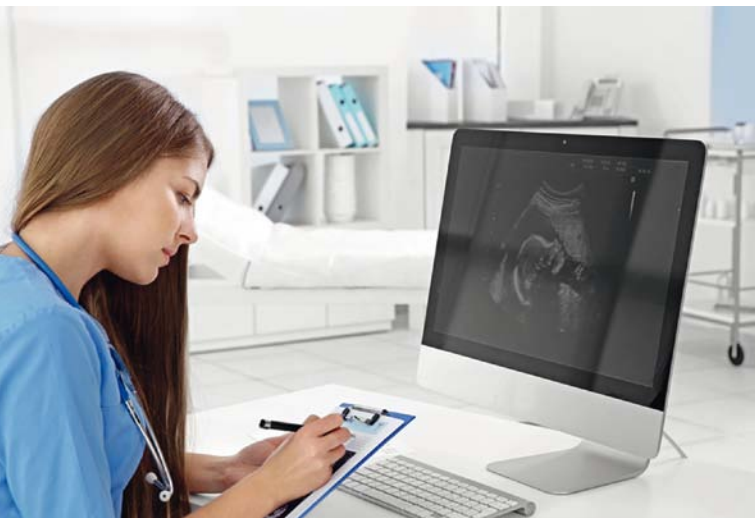
Qualitätsmanagement
pCC-zertifiziert nach DIN EN ISO 9001:2008
und proCum Cert
Zertifikat-Registrier-Nr.: 001950 ISO/pCC

Stand 08/2017

www.herz-jesu-krankenhaus.de



HERZ-JESU-KRANKENHAUS FULDA GGMBH
eine Einrichtung der St. Vinzenz Krankenhaus gGmbH, Fulda



Die Abteilung

Intensive Zuwendung, persönliche Betreuung in familiärer Atmosphäre und bestmögliche Behandlung sowie Mitentscheidung bei der Planung von Operationen und Geburten sind die Grundprinzipien des Teams der Abteilung Gynäkologie und Geburtshilfe.

Spezialprechstunden

- Brusterkrankungen
- Harninkontinenz- und Senkungsleiden
- Risikoschwangerschaften (zur Diagnostik steht ein High-End-Ultraschallgerät mit 4D-Funktion zur Verfügung)
- Myome (Tumore in der Muskelschicht der Gebärmutter)
- Privatsprechstunden



Frauenheilkunde (Gynäkologie)

Das Behandlungsspektrum im Bereich der Frauenheilkunde umfasst sämtliche konservativen und operativen Methoden des Fachgebietes. Dazu gehören:

- Diagnostik und operative Behandlung von Patientinnen mit Erkrankungen der Brustdrüse (z. B. Mammasonografie, Stanzbiopsie verdächtiger Befunde, brusterhaltende Operationsmethoden einschließlich onkoplastischer Reduktionsplastiken und Schwenklappen, minimal-invasive Entfernung des Wächterlymphknotens)
- plastisch-chirurgische Korrekturen bei Abweichungen der Brustgröße oder nach operativer Entfernung der Brust
- Brustrekonstruktion mittels körpereigenem Gewebe (Senologie)
- vaginale und abdominale Tumorchirurgie (Schwerpunkt operative Gynäkologie)
- Nachbehandlung von Tumorerkrankungen (Chemotherapie, Antikörperbehandlung, Therapiestudien)
- sämtliche vaginalen, abdominalen und laparoskopischen Standardoperationen einschließlich der totalen laparoskopischen Gebärmutterentfernung (minimal-invasive Chirurgie)
- differenzierte Diagnostik (Urodynamik, Perinealsonografie) und Therapie von Patientinnen mit Harninkontinenz- und/oder Senkungsleiden sowie Beckenbodenrekonstruktion durch moderne netzgestützte Verfahren (mesh repair)
- Kooperationspartner im Onkologischen Zentrum Osthessen (OZO)
- Teilnahme am Disease-Management-Programme (DMP) Brustkrebs Hessen
- Interdisziplinäre konservative sowie operative Behandlung von Karzinomen (Mammakarzinomen)

Geburtshilfe

In unserer geburtshilflichen Abteilung betreuen wir werdende Mütter vor, während und nach der Geburt ihres Kindes ganz individuell und in familiärer Atmosphäre.

Das Leistungsspektrum

- Fruchtwasseruntersuchung (Amniozentese)
- Messung des Blutflusses bei Mutter und Kind (Dopplersonografie)
- Überwachung bei Gestose und Wachstumsretardierung des Kindes
- Betreuung von Patientinnen mit Schwangerschaftsdiabetes
- Betreuung bei vorzeitiger Wehentätigkeit

Geburtsvorbereitungskurse für Frauen und Paare, Akupunktur bei Schwangerschaftsbeschwerden oder Geburtsvorbereitung sowie Serviceuntersuchungen und individuelle Sprechstunden gehören zum Angebot unserer Beleghebammen. Wir verfügen über drei gemütlich eingerichtete Kreißaalräume mit separaten Badezimmer sowie Untersuchungszimmer mit modernsten CTG- und Ultraschallgeräten. Die Frauen haben die Möglichkeit, die Geburtspositionen (Gebärstuhl, Hockergeburt, Wassergeburt) selbst zu wählen.

Nach der Geburt stehen Kinderärzte sowie unsere Kinderkrankenschwestern und Beleghebammen bei Fragen zur Gesundheit und Pflege des Säuglings beratend zur Seite.

Zum Vorsorgeprogramm gehören u. a. das Neugeborenen-, Stoffwechsel-, Hörscreening sowie die Kontrolle auf angeborene Herzfehler. Bei Neugeborenenengelbsucht können wir die Fototherapie im Haus anbieten. 24-Stunden-Rooming-In, die Unterbringung in einem Familienzimmer, Essen am Buffet und offene Besuchszeiten runden das Angebot unserer geburtshilflichen Abteilung ab.

Schon mal reingeschaut?



Lernen Sie unsere Ärzte und Hebammen sowie den Kreißaal, die Wochenstation und Familienzimmer persönlich an unseren Informationsabenden kennen:

jeden 1. und 3. Donnerstag im Monat ab 19:00 Uhr im Foyer.